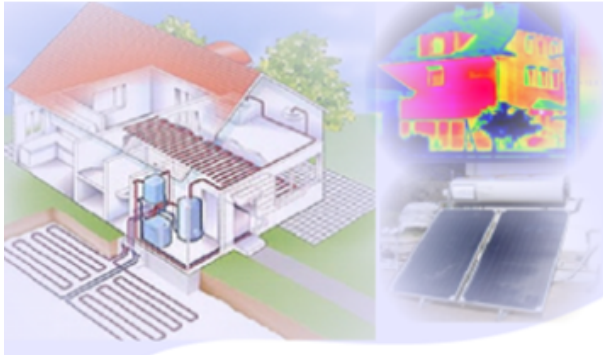


Tarifs annuels 2019-20

Formation par apprentissage

Internat 851.5 €
Demi-pension 261.95 €



Ligne quotidienne

Quimper



Pleyben



Mention Complémentaire

Technicien
Energie
Renouvelable option
Energie Thermique

(Apprentissage)



académie
Rennes
Éducation
nationale

Lycée des métiers du bâtiment
de Pleyben
Rue de Kervern - BP1
29190 PLEYBEN



*Lycée des
Métiers du Bâtiment et
de l'éco-construction*

**RUE DE KERVERN - BP1 -
29 190 PLEYBEN**

0298267676

Ce.0290130@ac-rennes.fr

Recrutement

Garçons et filles motivés par un métier manuel, technique, diversifié, pouvant travailler en autonomie et avec un esprit d'initiative.

Nous recrutons au niveau :

- o BAC PRO TISEC "Technicien en Installations des Systèmes Energétiques et Climatiques"
- o BAC PRO TMSEC "Technicien en Maintenance des Systèmes Energétiques et Climatiques"

Possibilités de poursuite d'études

* BTS
Agencement

* BTS
Fluides, Energies, Domotiques option
Génie Climatique et Fluidique

* BTS
Fluides, Energies, Domotiques option
Domotique et Bâtiments
Communicants

Emplois occupés

Installateur, monteur, climaticien, chauffagiste, électricien, énergéticien.

Contenu de la formation

Formation par apprentissage

1 an

13 semaines au lycée

24h de formation en atelier/semaine
35h de cours / semaine

Travail sur

- solaire thermique
- biomasse (bois énergie)
- Pompe à chaleur aérothermique et géothermique
- Ventilation Mécanique double flux avec récupération d'énergie

Validation du diplôme

Examen validé en contrôle en cours de Formation (CCF) et Ponctuel

Le titulaire de la mention complémentaire « technicien en énergies renouvelables » exerce son activité en entreprise du domaine génie climatique.

Le titulaire de cette mention intervient dans:

- La mise en oeuvre d'installation
- La mise en service,
- La maintenance.

Ce technicien est capable de :

- Identifier les besoins du client,
- Vérifier les faisabilités de l'installation dimensionnée par le bureau d'étude,
- Répartir les activités au sein d'une petite équipe,
- Raccorder l'installation aux réseaux,
- Faire les réglages, les tests nécessaires et la mise en service de l'installation,
- Présenter le fonctionnement et l'utilisation de l'installation au client.